

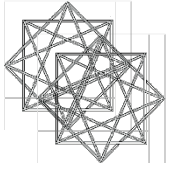
# Kompositionsgeometrie in Renaissance-Gemälden

Auf der folgenden Seite finden Sie eine Auswahl an Gemälden aus der Früh- und Hochrenaissance.

Suchen Sie sich eines aus und platzieren Sie es auf der Seite 19 dieser Präsentation in der Folienmitte!

Auf den Folien 14 bis 16 finden Sie Formen und Anleitungen, wie Sie die geometrischen Kompositionselemente finden und kennzeichnen können!

Bearbeiten Sie das von Ihnen gewählte Bild! Zeichnen Sie geometrische Kompositionselemente ein!



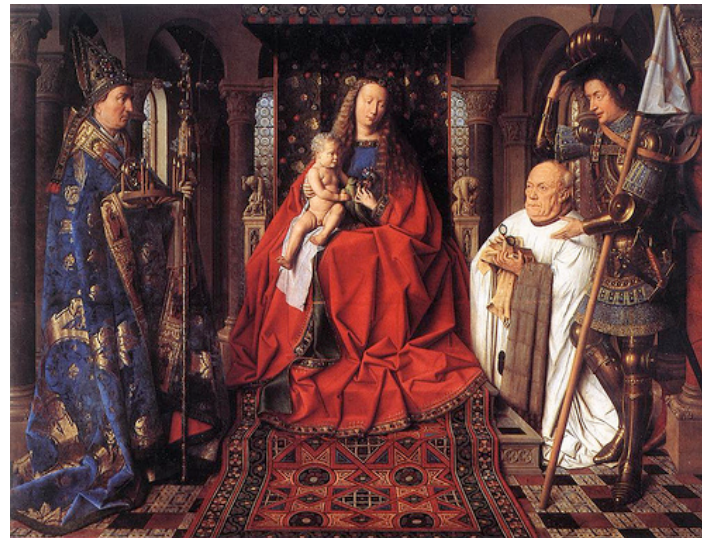
# Kompositionsgeometrie in Renaissance-Gemälden

## Bildersammlung

Jan van Eyck



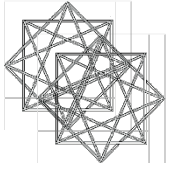
*Die Arnolfini-Hochzeit*



*Die Madonna des Kanonikus van der Paele*

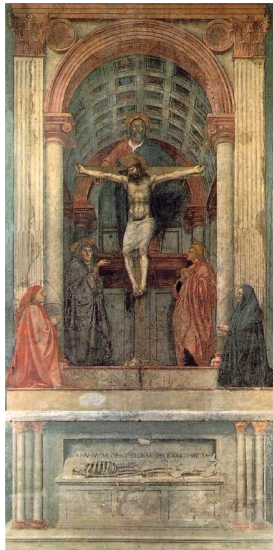


*Madonna des Kanzlers Rolin*



# Kompositionsgeometrie in Renaissance-Gemälden

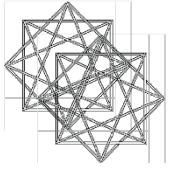
Masaccio



*Die Heilige Dreifaltigkeit*

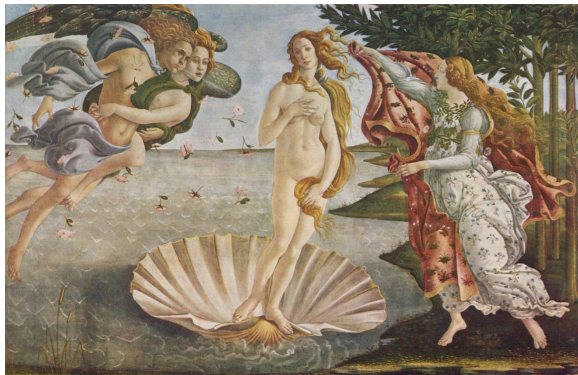


*Der Zinsgroschen*



# Kompositionsgeometrie in Renaissance-Gemälden

Sandro Botticelli



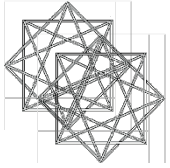
*Die Geburt der Venus*



*Minerva und der Zentaur*



*Venus und Mars*



# Kompositionsgeometrie in Renaissance-Gemälden

Leonardo da Vinci



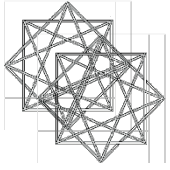
*Dame mit Hermelin*



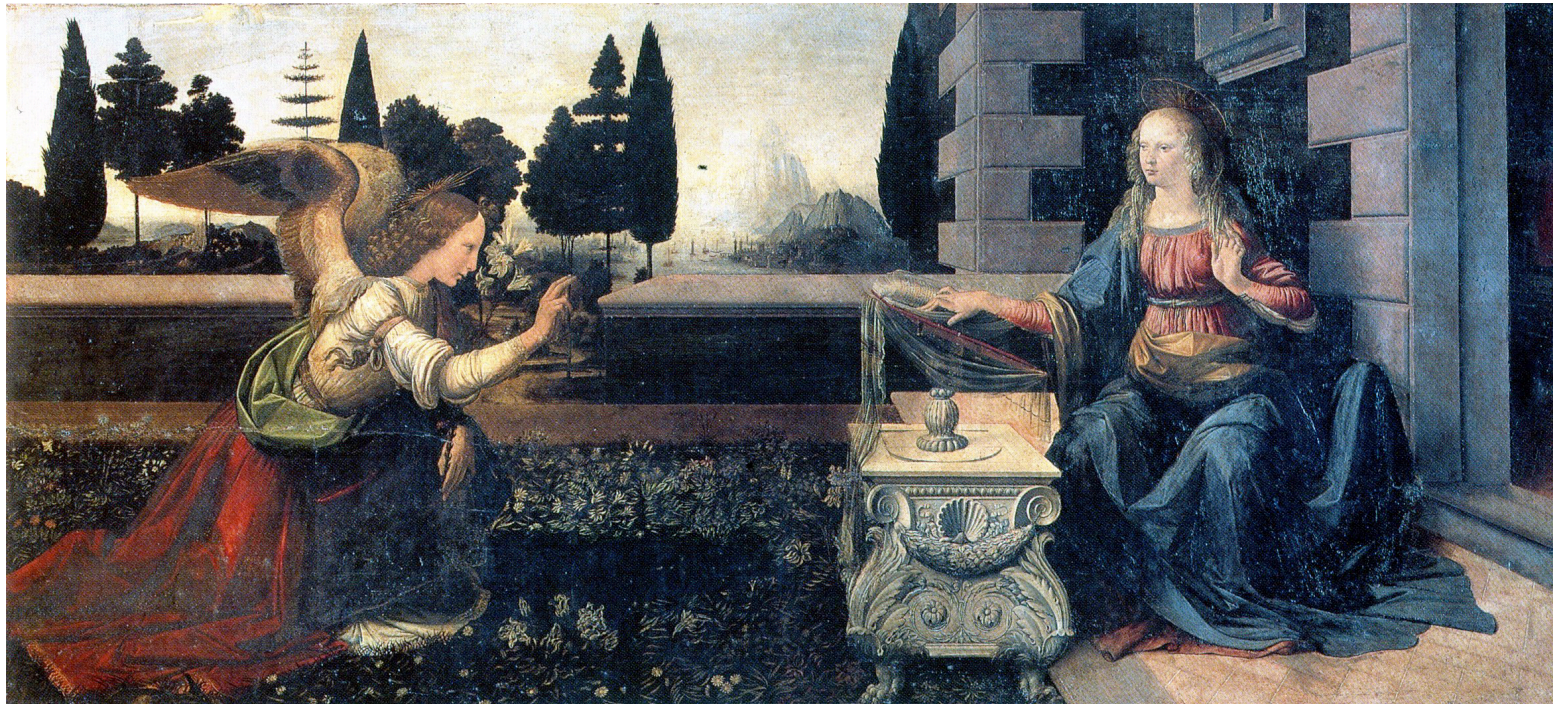
*Die heilige Anna selbdritt*



*Madonna Litta*

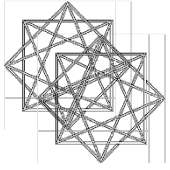


# Kompositionsgeometrie in Renaissance-Gemälden



*Die Verkündigung*





# Kompositionsgeometrie in Renaissance-Gemälden

Albrecht Dürer (Gemälde)

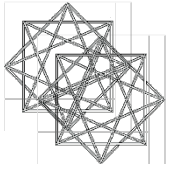


*Die Beweinung Christi*



*Das Rosenkranzfest*





# Kompositionsgeometrie in Renaissance-Gemälden

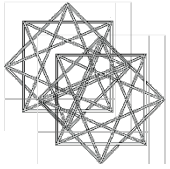
Tizian



*Himmlische und irdische Liebe*



*Mariä Himmelfahrt*



# Kompositionsgeometrie in Renaissance-Gemälden

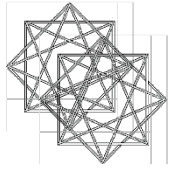
Raffael



*Die Verklärung Christi*



*Madonna conestabile*



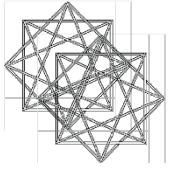
# Kompositionsgeometrie in Renaissance-Gemälden



*Die Schule von Athen*



*Die Sixtinische Madonna*



# Kompositionsgeometrie in Renaissance-Gemälden

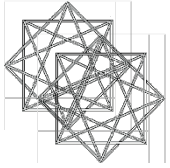
Hans Holbein der Jüngere



*Die Solothurner Madonna*



*Darmstädter Madonna*

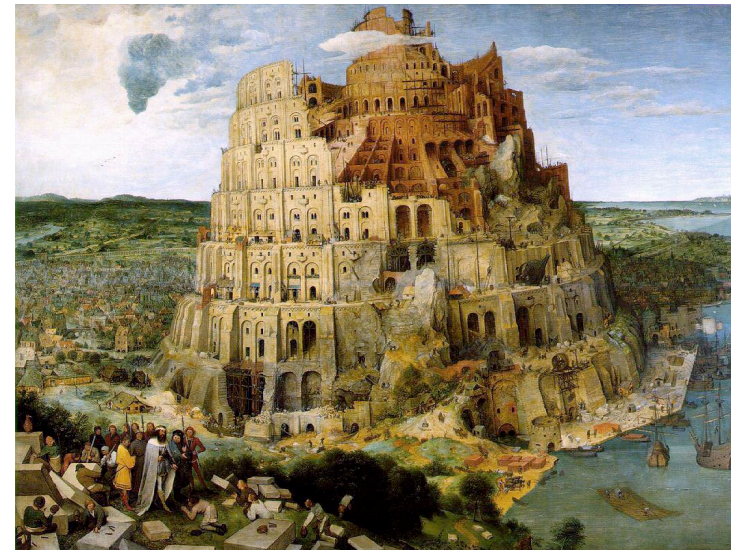


# Kompositionsgeometrie in Renaissance-Gemälden

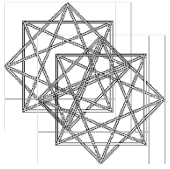
Pieter Bruegel der Ältere



*Schlaraffenland*

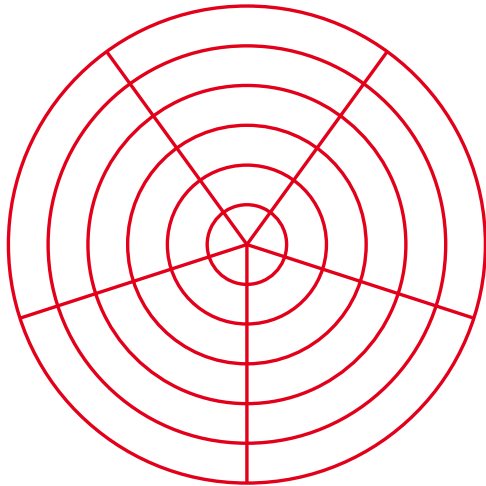


*Turm zu Babel*

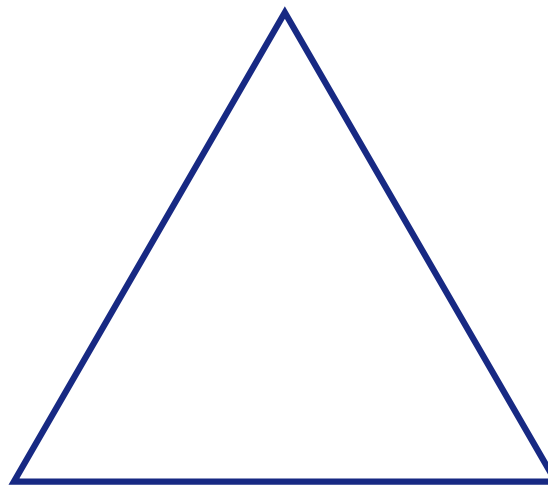


# Kompositionsgeometrie in Renaissance-Gemälden

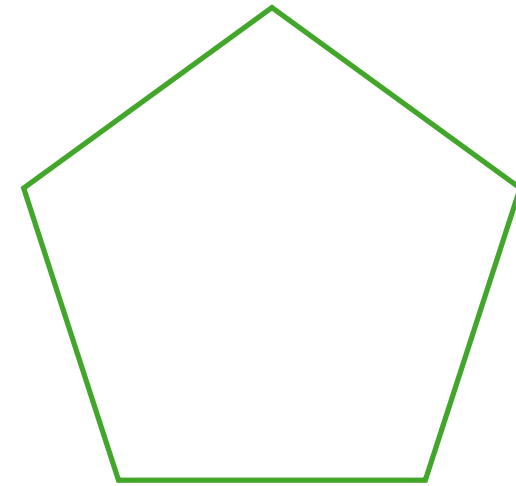
Hier finden Sie nun eine Anzahl Elemente, die sie kopieren und in Ihrem Bild einfügen und anpassen können, um geometrische Relationen und Kompositionselemente zu finden und aufzuzeigen!  
(Kopieren und einfügen!)



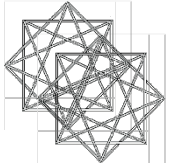
Kreis (konzentrisch)



Dreieck (gleichseitig)



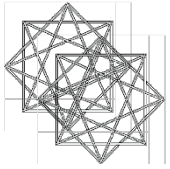
Pentagon



# Kompositionsgeometrie in Renaissance-Gemälden

Der Goldene Schnitt ist in der Kompositionsgeometrie sehr wichtig. Um ihn zu kennzeichnen können Sie die hier aufgeführte Illustration brauchen (Kopieren und einfügen)!



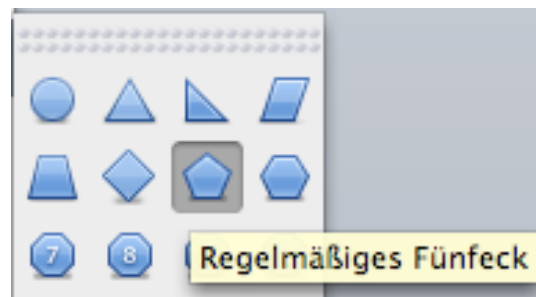


# Kompositionsgeometrie in Renaissance-Gemälden

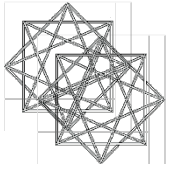
Linien und Formen können Sie auch mit Hilfe der Funktionen in der Standardleiste ausführen. Dort Finden Sie „Formen einfügen“ und „Linien und Verbindungen“.



Klicken Sie z. B. auf *Formen einfügen*. Wählen Sie dann *Standardformen*! Nun können Sie zwischen Kreisen, Dreiecks Rechtecks und bis zu zwölfckigen Polygonen auswählen.





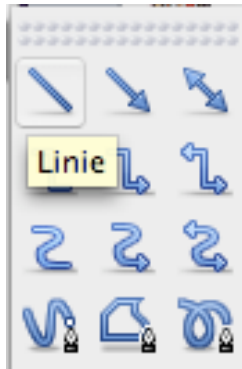


# Kompositionsgeometrie in Renaissance-Gemälden

Für Linien klicken Sie *Linien und Verbindungen* an.

Im neuen Fenster klicken Sie *Linie* an. Diese können Sie beliebig setzen, ziehen und stauchen.

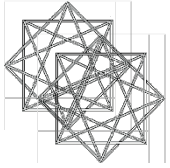
Mit Hilfe dieser Linien können Sie z. B. die Diagonalen, die Horizontale und die Vertikale in einem Bild platzieren!



Beispiel:



Versuchen Sie, die zweite Diagonale einzuzeichnen!



# Kompositionsgeometrie in Renaissance-Gemälden

Jetzt sind Sie an der Reihe!

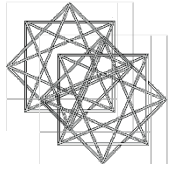
Platzieren Sie Ihr ausgewähltes Bild auf der nächsten Folie!  
Kopieren Sie es und fügen Sie es ein!

Bearbeiten Sie „Ihr“ Gemälde wie besprochen!

Kopieren Sie ihre fertige Folie und speichern Sie diese auf einer einzigen Seite in einer neuen Powerpoint-Präsentation ab!

Laden Sie dann die fertige Folie mit einem von Ihnen verfassten Text zur geometrischen Komposition und einer eigenen Interpretation auf der Seite [kompositionsgeometrie.wikispaces.com](http://kompositionsgeometrie.wikispaces.com) (Beispiel) als PPP hoch!  
Machen Sie von Ihrem Bild ein Bildschirmfoto und laden Sie dieses zusammen mit dem Text ebenfalls hoch!

Und nun: VIEL SPASS!



# Kompositionsgeometrie in Renaissance-Gemälden