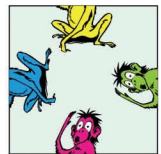


Das Affenpuzzle



Sie haben für jedes Puzzle Affen in vier Farben zur Verfügung. Bringen Sie die Ober- und Unterteile der Affen farblich korrekt zur Deckung! Das sollte Ihnen doch nicht schwer fallen, oder? Ziel ist ein Quadrat aus Affenpuzzleteilen. Sie dürfen die Puzzleteile übrigens auch drehen!



Damit Sie nicht durcheinanderkommen, haben wir die Puzzleteile eingefärbt:

Für das 2x2 - Puzzle: Gelb

Für das 4x4 - Puzzle: Grün

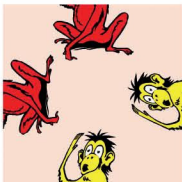
Für das 6x6 - Puzzle: Blau



Mehr Informationen und eine Tafel mit Erklärungen finden Sie unter

<http://www.abenteuer-informatik.de/>, wenn Sie dem Verweis auf „Die Ausstellung“ folgen.

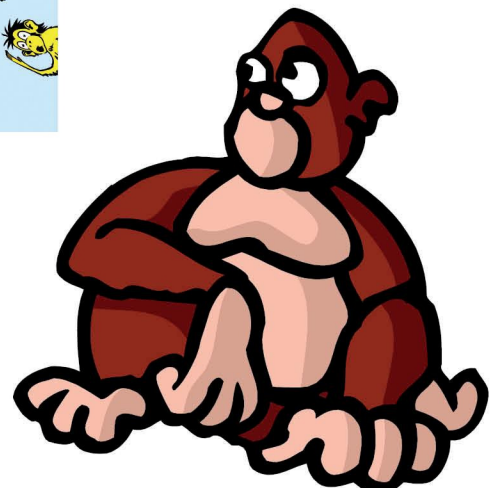
Affenpuzzle-Kacheln



Auch für dieses Spiel stehen Affenpuzzleteile zur Verfügung. Allerdings haben Sie von jeder Sorte prinzipiell beliebig viele zur Verfügung. Finden Sie für den blauen und den orangen Satz (je drei Puzzleteile) die Antwort auf die Frage, ob mit diesen Puzzleteilen beliebig große Flächen regelkonform gefüllt werden können.



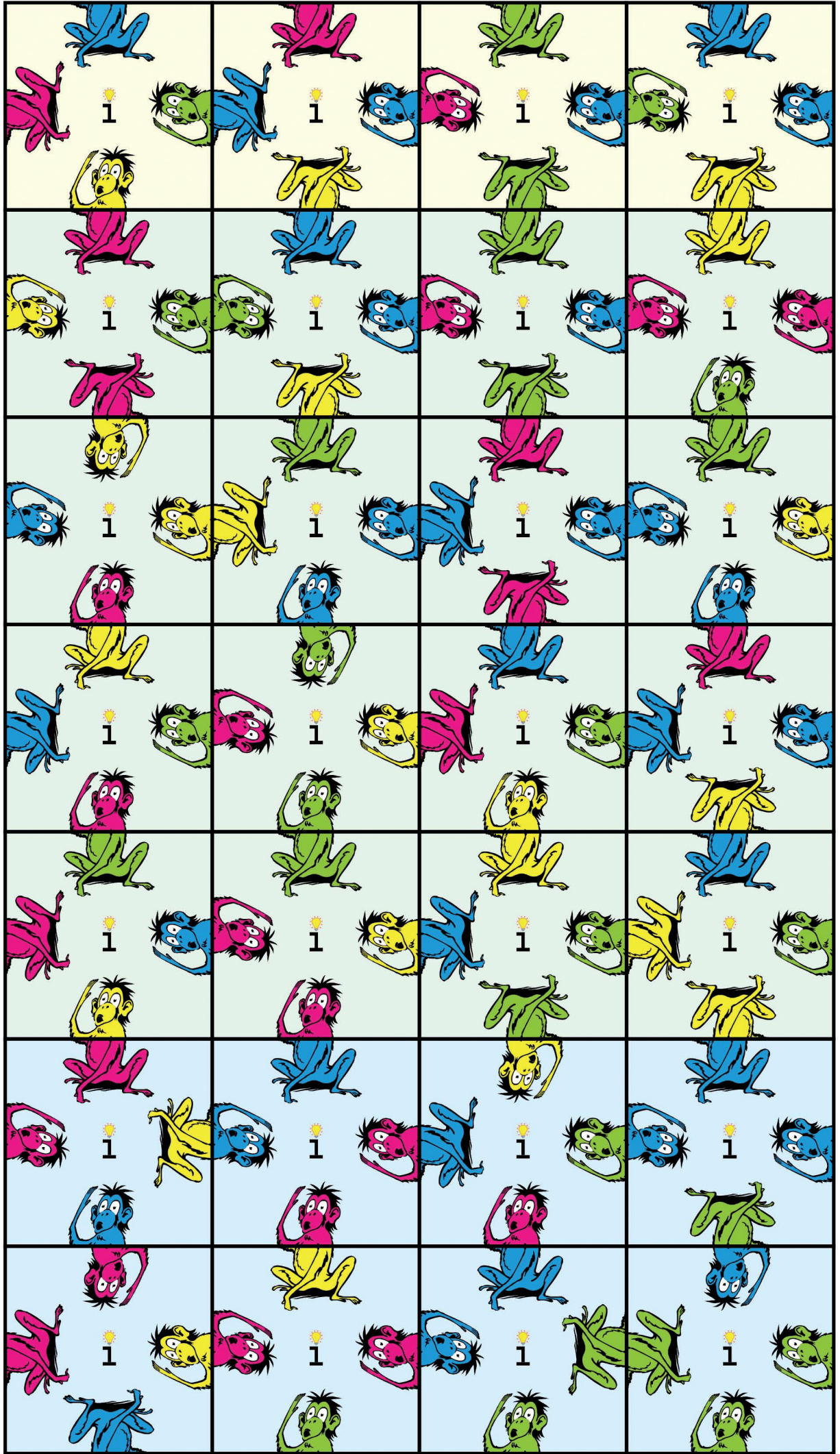
Mehr Informationen, die Antworten und eine Tafel mit Erklärungen finden Sie unter <http://www.abenteuer-informatik.de/>, wenn Sie dem Verweis auf „Die Ausstellung“ folgen.



Bastelbogen: Das Affenpuzzle 1/2

begreifen

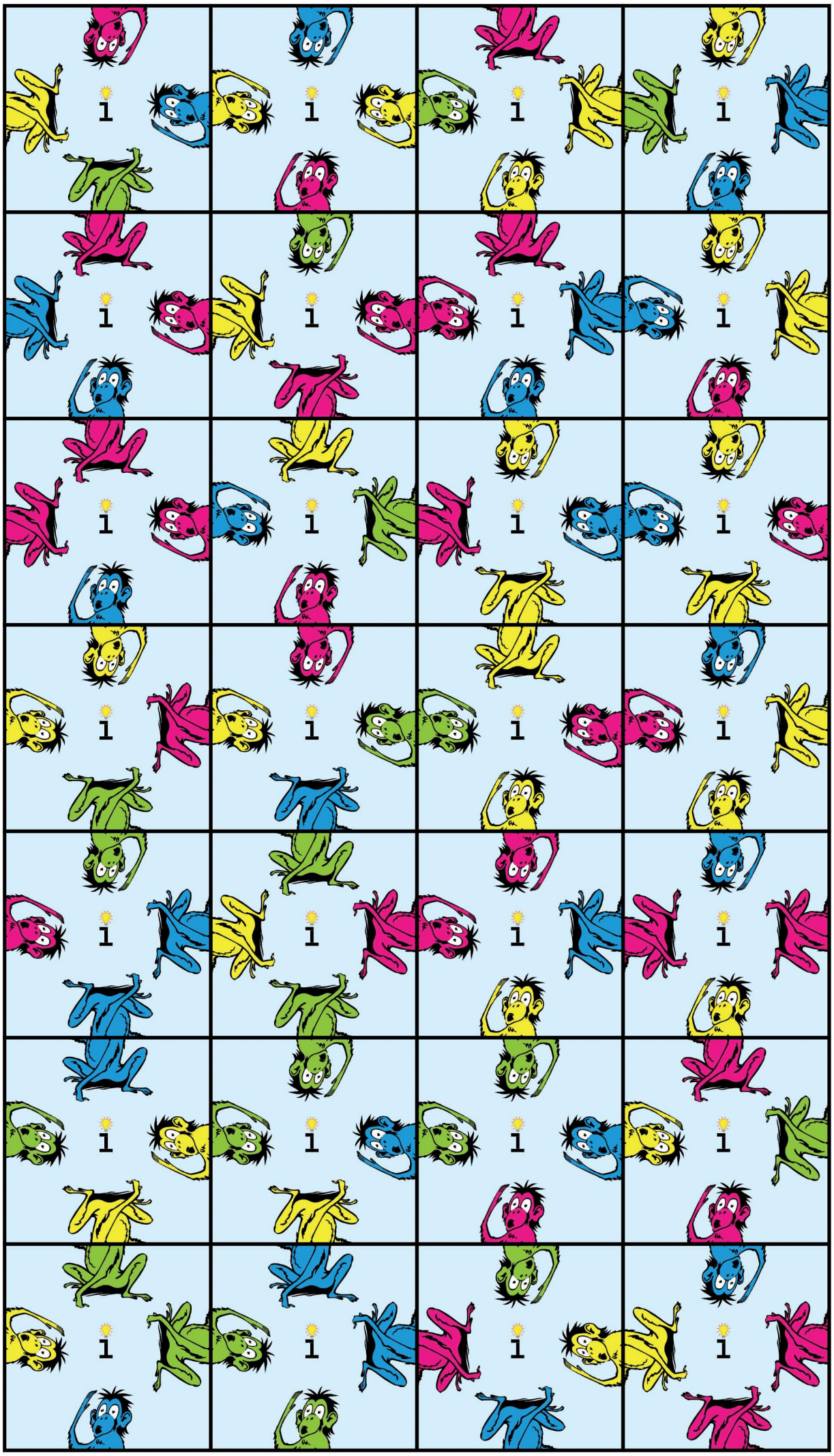
Informatik



Bastelbogen: Das Affenpuzzle 2/2

begreifen

Informatik



Bastelbogen: Affenpuzzle-Kacheln

begreifen

Informatik

